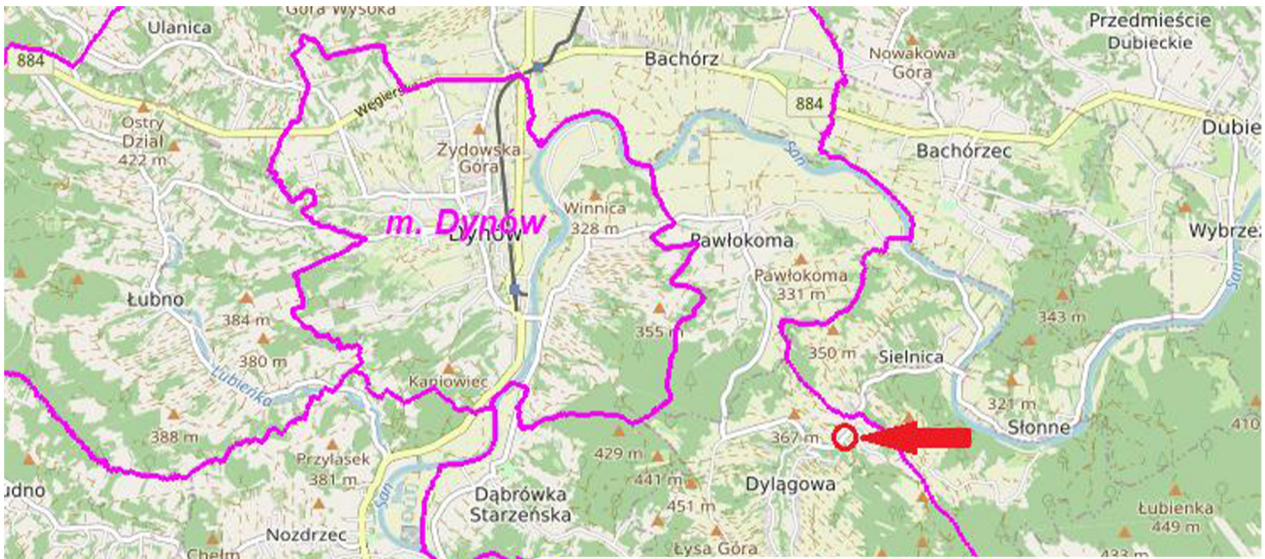




WYKAZ WAŻNIEJSZYCH ZADAŃ REALIZOWANYCH PRZEZ POWIAT RZESZOWSKI W LISTOPADZIE 2024 ROKU

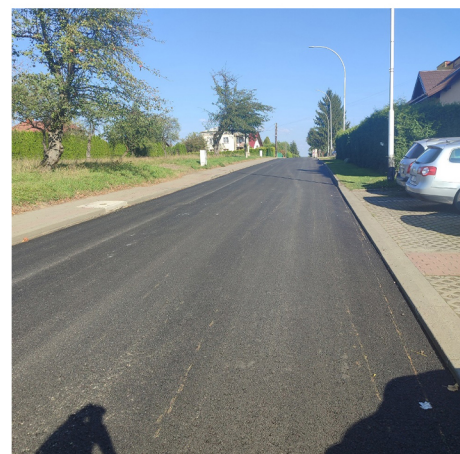
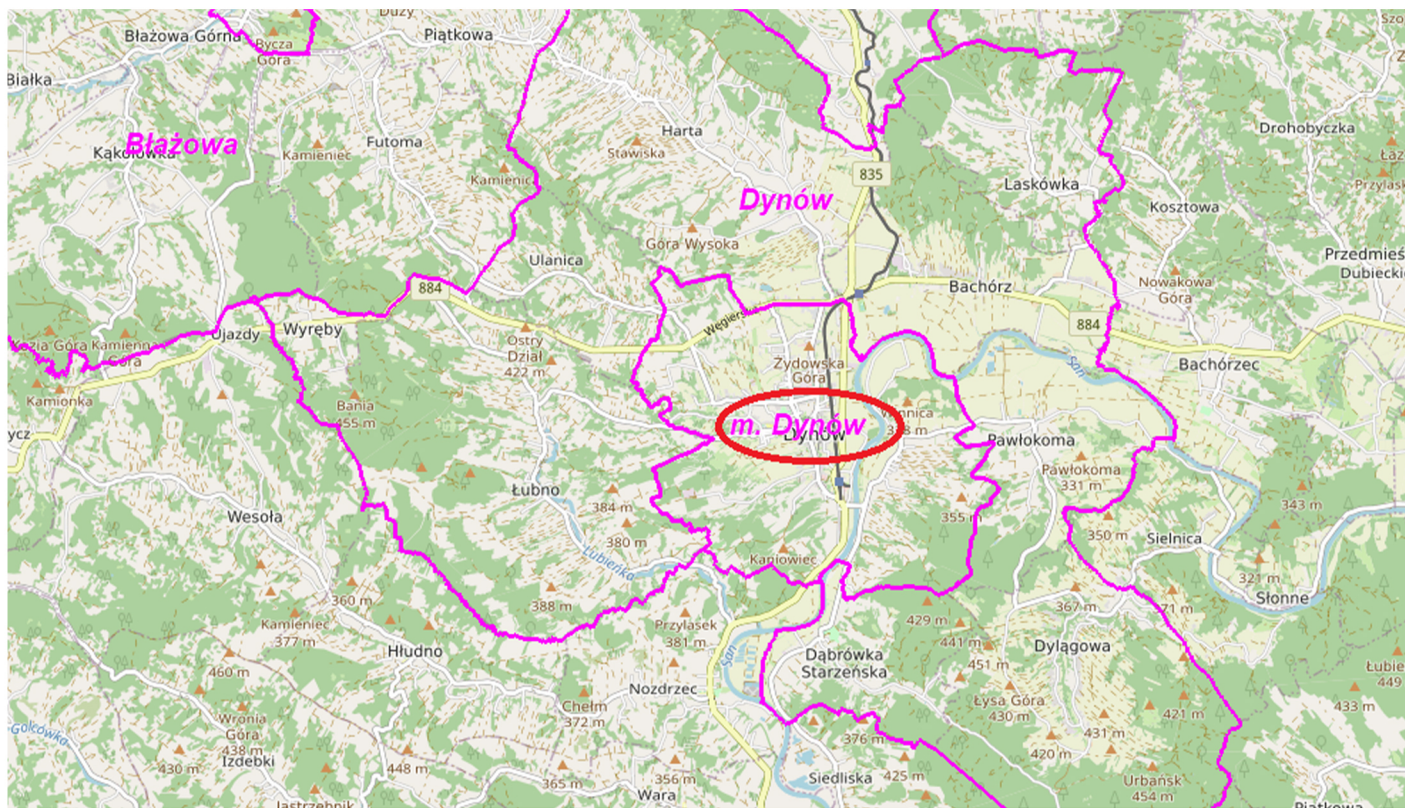
1. „Odbudowa mostu przez potok Dylągówka w miejscowości Dylągowa w ciągu drogi powiatowej Nr 1432 Dynów (ul. Bartkówka) – Sielnica w km 9+624w miejscowości Dylągowa oraz odbudowa mostu przez potok Dylągówka w miejscowości Dylągowa w ciągu drogi powiatowej Nr 1432R Dynów (ul. Bartkówka) – Sielnica w km 9+924 w miejscowości Dylągowa” – wartość: 4 829 418,84 zł.

Projekt współfinansowany z Rządowego Funduszu Rozwoju Dróg.



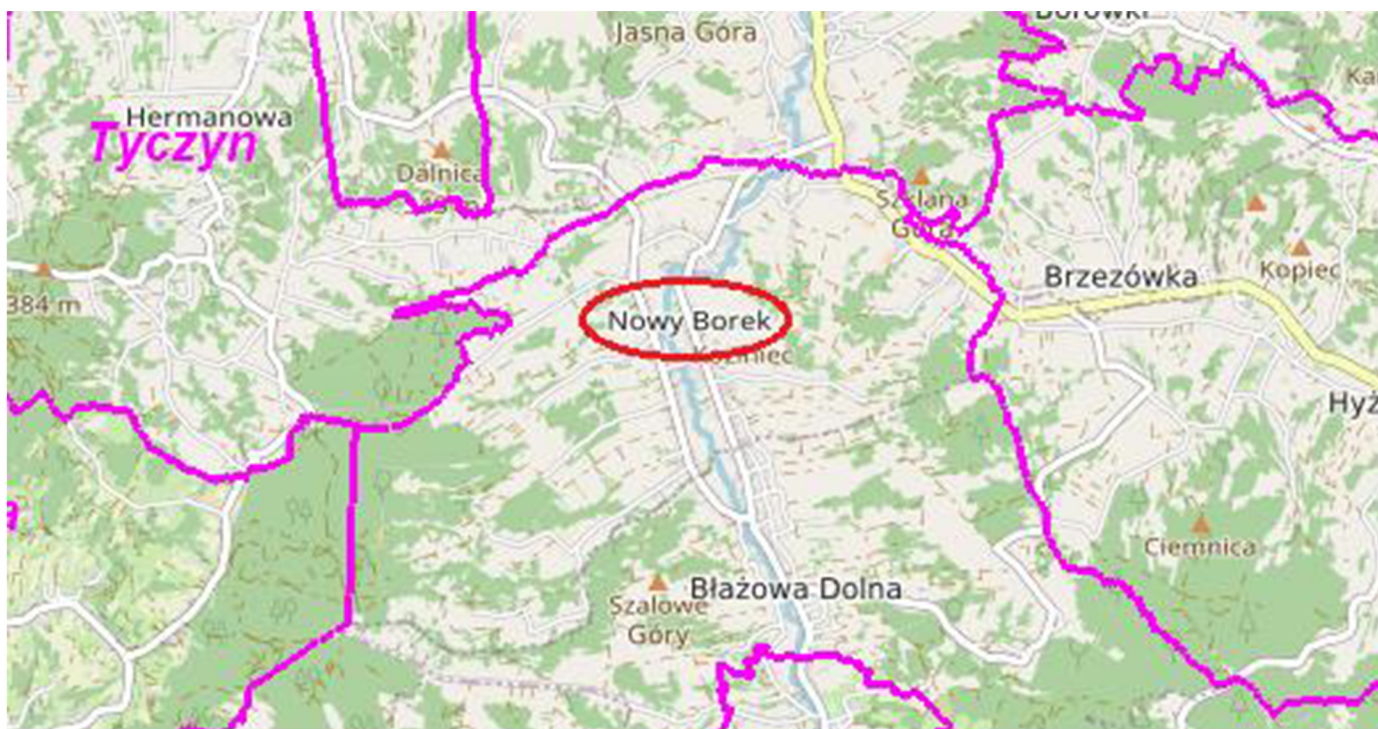
2. „Remont odcinków dróg powiatowych w miejscowości Dynów” – wartość: 2 990 468,00 zł;

Projekt współfinansowany jest ze środków Rządowego Funduszu Polski Ład: Program Inwestycji Strategicznych.



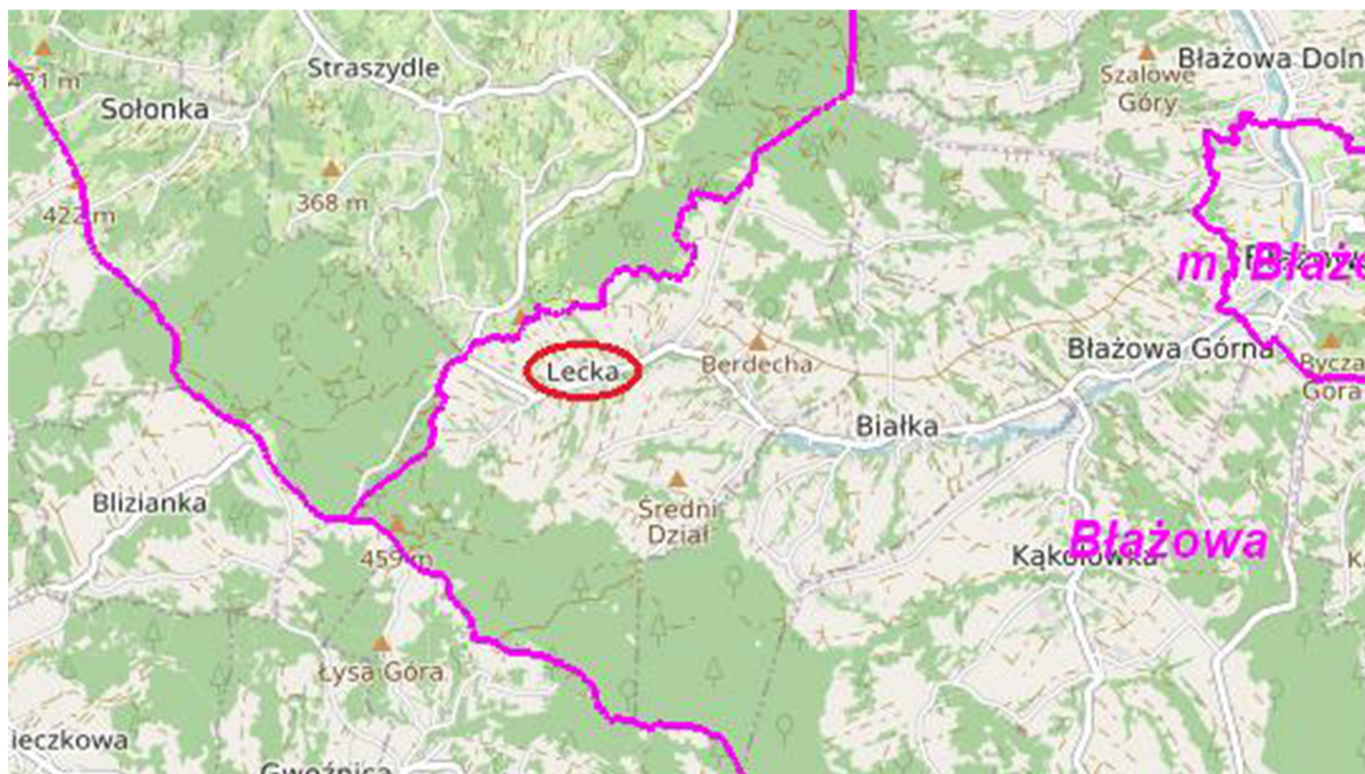
3. „Przebudowa dróg dojazdowych do gruntów rolnych i leśnych przewidzianych w ramach inwestycji pn.: „Scalanie gruntów wsi Nowy Borek” w ramach poddziałania „Wsparcie na inwestycje związane z rozwojem, modernizacją i dostosowywaniem rolnictwa i leśnictwa” objętego Programem Rozwoju Obszarów Wiejskich na lata 2014-2020 – CZĘŚĆ III.” – wartość: 2 531 031,09 zł

Projekt współfinansowany ze środków Unii Europejskiej z Europejskiej Funduszu Rolnego na rzecz Rozwoju Obszarów Wiejskich w ramach Programu Rozwoju Obszarów Wiejskich na lata 2014-2020.



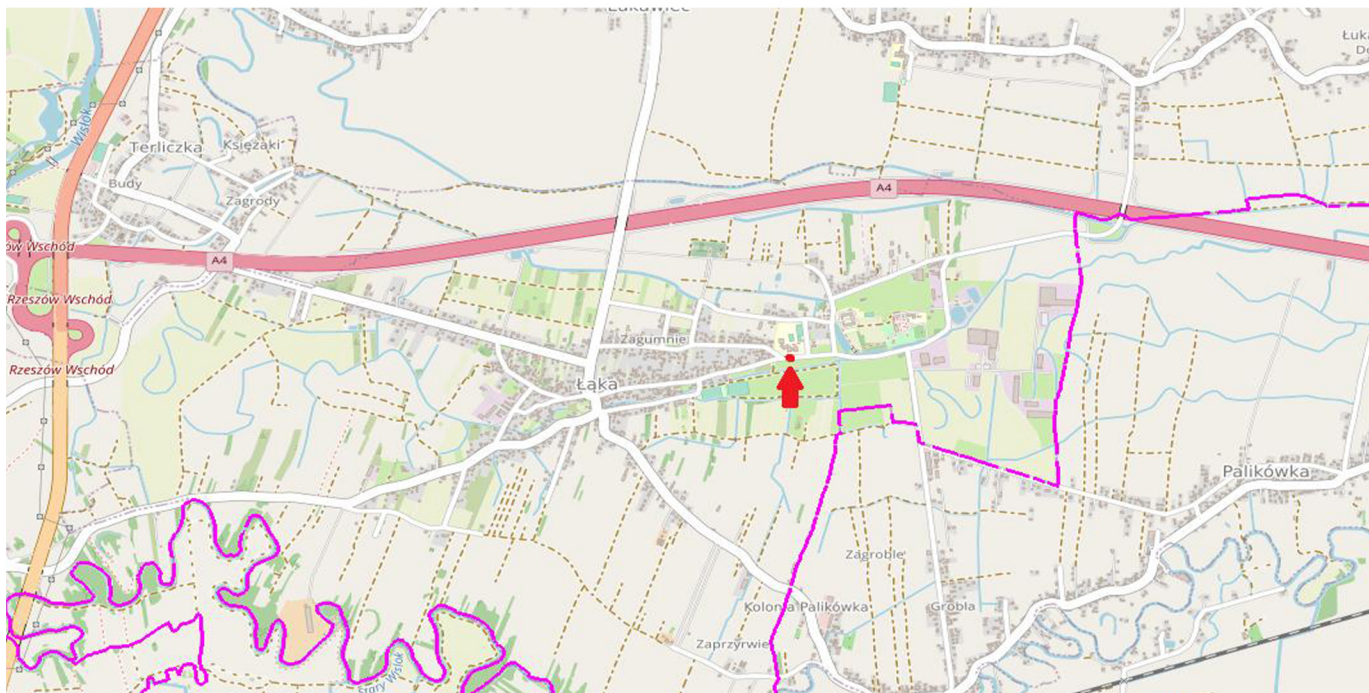
4. „Przebudowa dróg dojazdowych do gruntów rolnych i leśnych przewidzianych w ramach inwestycji pn.: „Scalanie gruntów wsi Lecka” w ramach poddziałania „Wsparcie na inwestycje związane z rozwojem, modernizacją i dostosowywaniem rolnictwa i leśnictwa” objętego Programem Rozwoju Obszarów Wiejskich na lata 2014-2020 – CZĘŚĆ I” – wartość: 4 481 727,02 zł.

Projekt współfinansowany ze środków Unii Europejskiej z Europejskiej Funduszu Rolnego na rzecz Rozwoju Obszarów Wiejskich w ramach Programu Rozwoju Obszarów Wiejskich na lata 2014-2020.



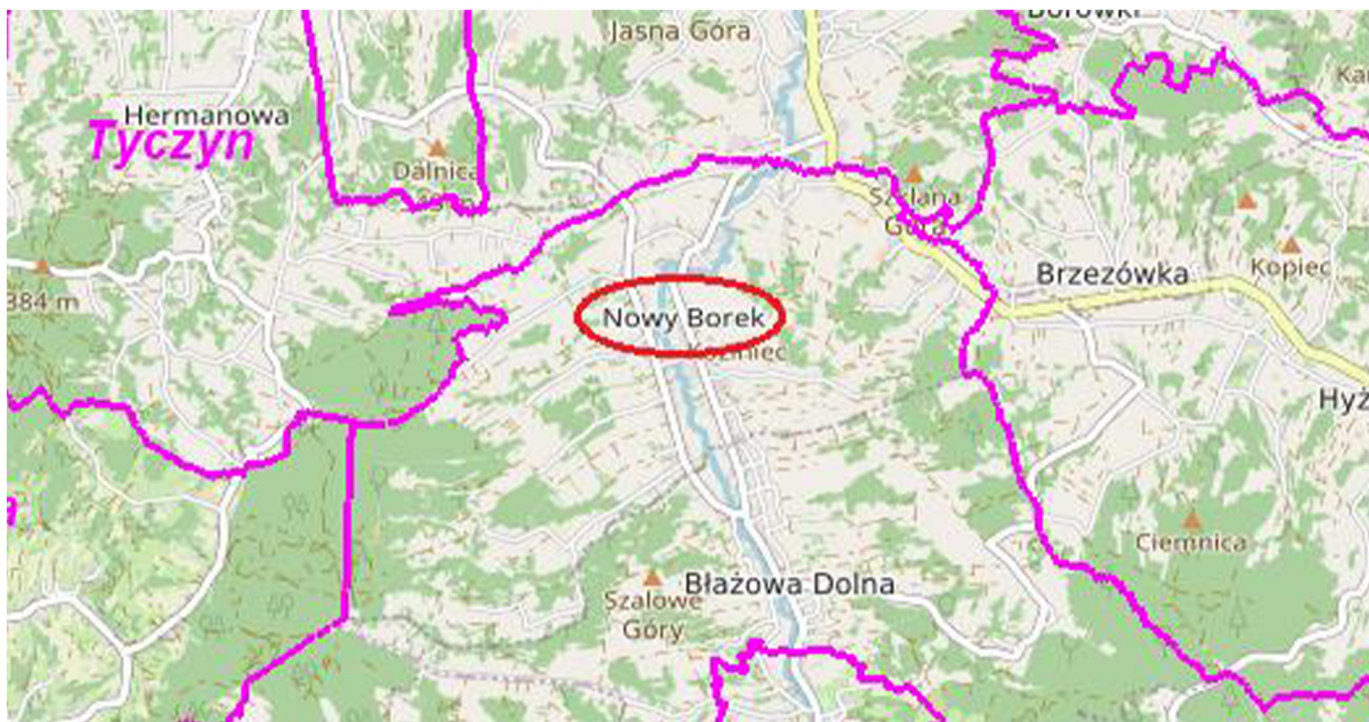
5. „Przebudowa przejścia dla pieszych w ciągu drogi powiatowej Nr 1384R w miejscowości Łąka w obrębie Zespołu Szkół w Łące”.

Projekt współfinansowany z „Rządowego programu ograniczania przestępczości i aspołecznych zachowań Razem bezpieczniej im. Władysława Stasiaka na lata 2022–2024 (2024)
– wartość: 269 999,88 zł.

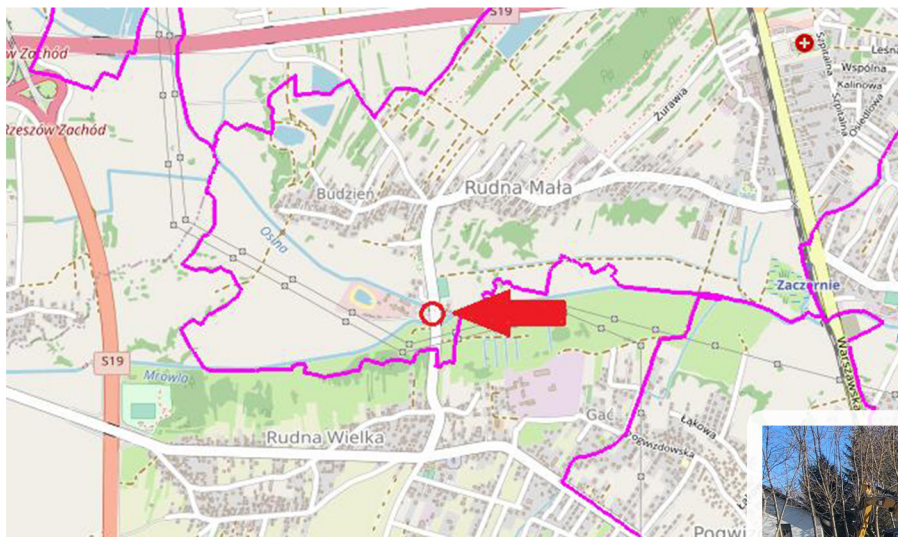


6. Przebudowa dróg dojazdowych do gruntów rolnych i leśnych przewidzianych w ramach inwestycji pn. : „Scalenie gruntów wsi Nowy Borek” w ramach poddziałania „Wsparcie na inwestycje związane z rozwojem, modernizacją i dostosowywaniem rolnictwa i leśnictwa” objętego Programem Rozwoju Obszarów Wiejskich na lata 2014-2020 – CZĘŚĆ IV.

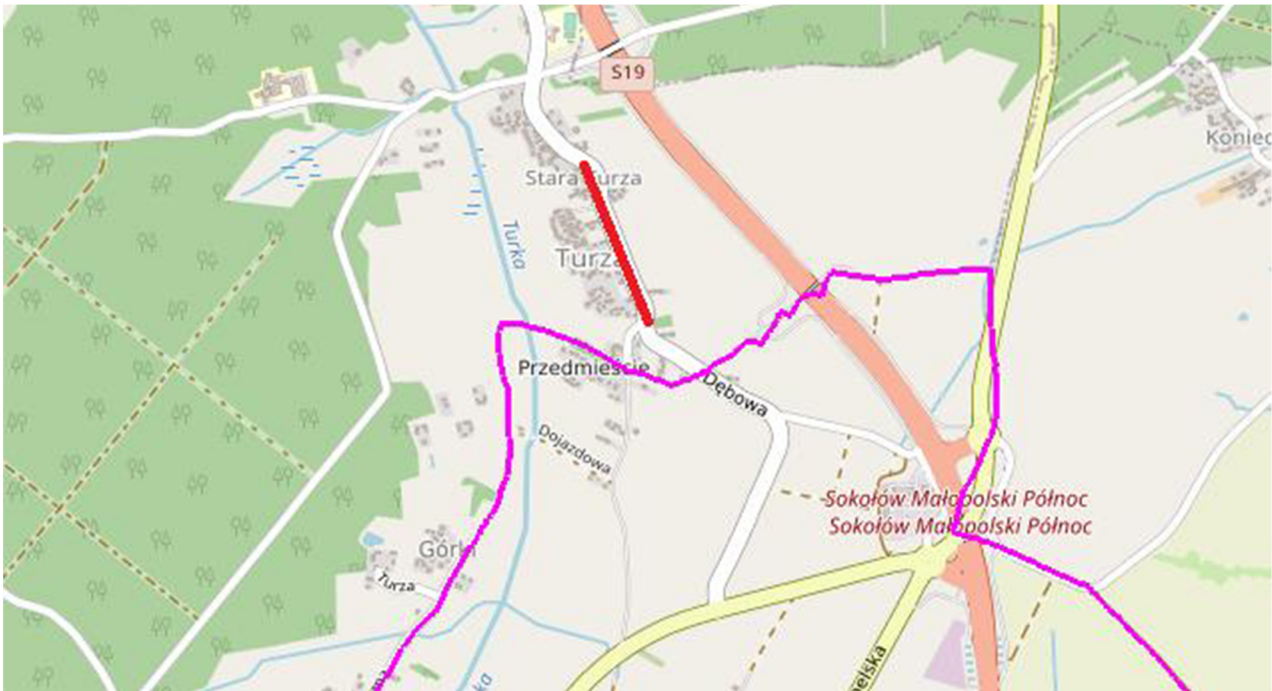
Projekt współfinansowany ze środków Unii Europejskiej z Europejskiego Funduszu Rolnego na rzecz Rozwoju Obszarów Wiejskich w ramach Programu Rozwoju Obszarów Wiejskich na lata 2014-2020.
– wartość: 204 496,73 zł.



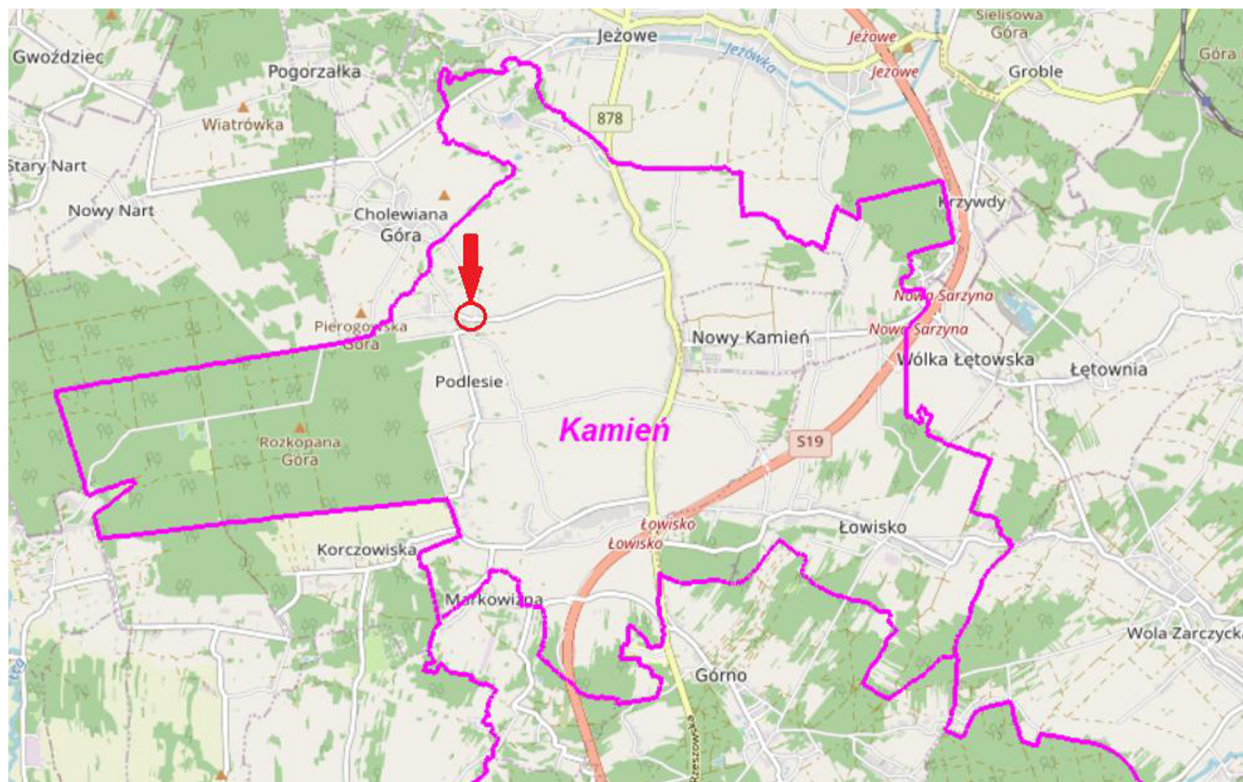
7. „Budowa obiektu mostowego na potoku Osina wraz z rozbiórką istniejącego obiektu mostowego w ciągu drogi powiatowej Nr 1377R Przybyszówka – Rudna Wielka – Rudna Mała – Zaczernie – Nowa Wieś w km 2+354 wraz z przebudową dojazdów w niezbędnym zakresie oraz budowa obiektu mostowego na potoku Mrowla wraz z rozbiórką istniejącego obiektu mostowego w ciągu drogi powiatowej Nr 1377R Przybyszówka – Rudna Wielka – Rudna Mała – Zaczernie – Nowa Wieś w km 2+404 wraz z przebudową dojazdów w niezbędnym zakresie”
– wartość: 4 614 483,62 zł.



8. „Przebudowa drogi – budowa drogi dla pieszych w ciągu drogi powiatowej Nr 1366R Markowizna – Wólka Sokołowska w km od 4+475 do km 5+050 w miejscowości Turza” – wartość: 566 717,89zł.



9. „Budowa obiektu mostowego na rzece Głęboka wraz z rozbiórką istniejącego obiektu mostowego w ciągu drogi powiatowej Nr 1365R Kamień – Podlesie - Kamień w km 3+194 wraz z przebudową dojazdów w niezbędnym zakresie”
- wartość: 2 363 252,26 zł.



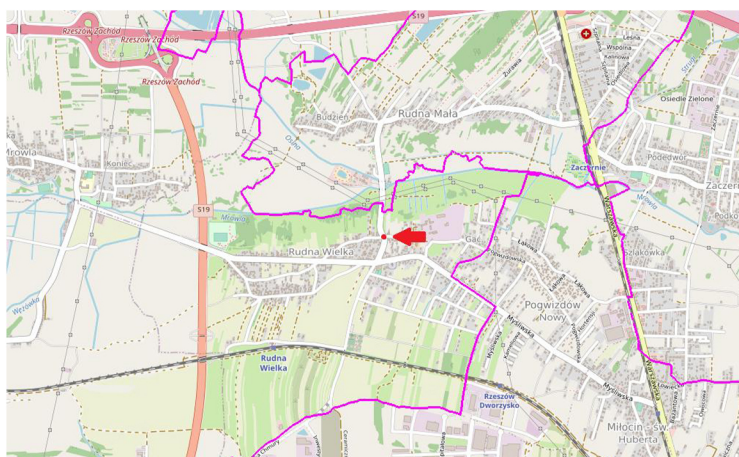
10. „Przebudowa przejścia dla pieszych w ciągu drogi powiatowej Nr 1367R w miejscowości Trzeboś (ul. Dolna) w obrębie Szkoły Podstawowej”

- wartość: 320 005,41 zł.



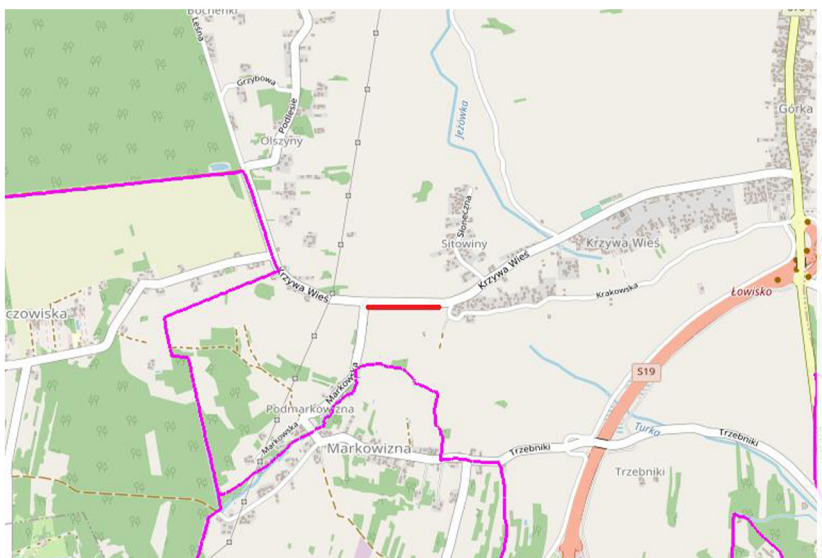
11. „Przebudowa drogi - przebudowa przejścia dla pieszych na skrzyżowaniu drogi powiatowej Nr 1377R z drogą gminną Nr 137800R w miejscowości Rudna Wielka, gmina Świlcza”

- wartość: 633 438,27 zł.

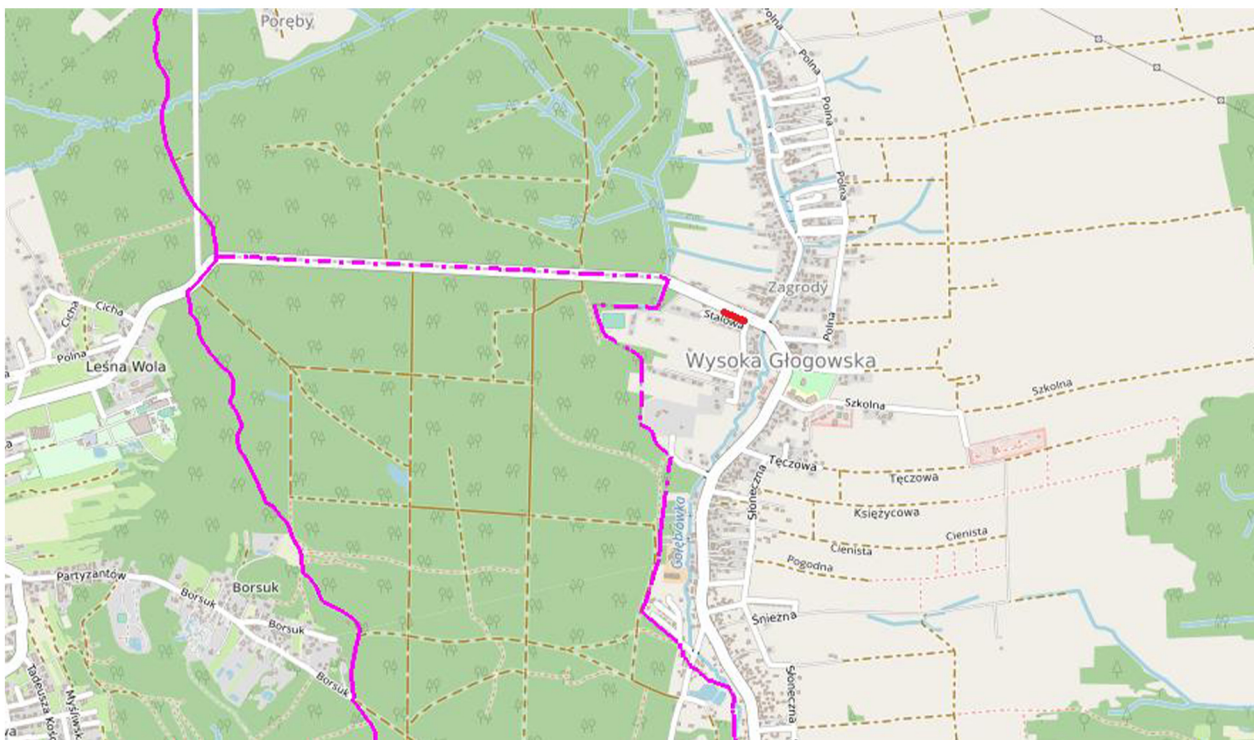


12. „Przebudowa drogi - budowa chodnika w ciągu drogi powiatowej nr 1365R Kamień - Podlesie - Kamień w km od 8+041 do 8+386 w miejscowości Kamień”

- wartość: 423 689,18 zł.

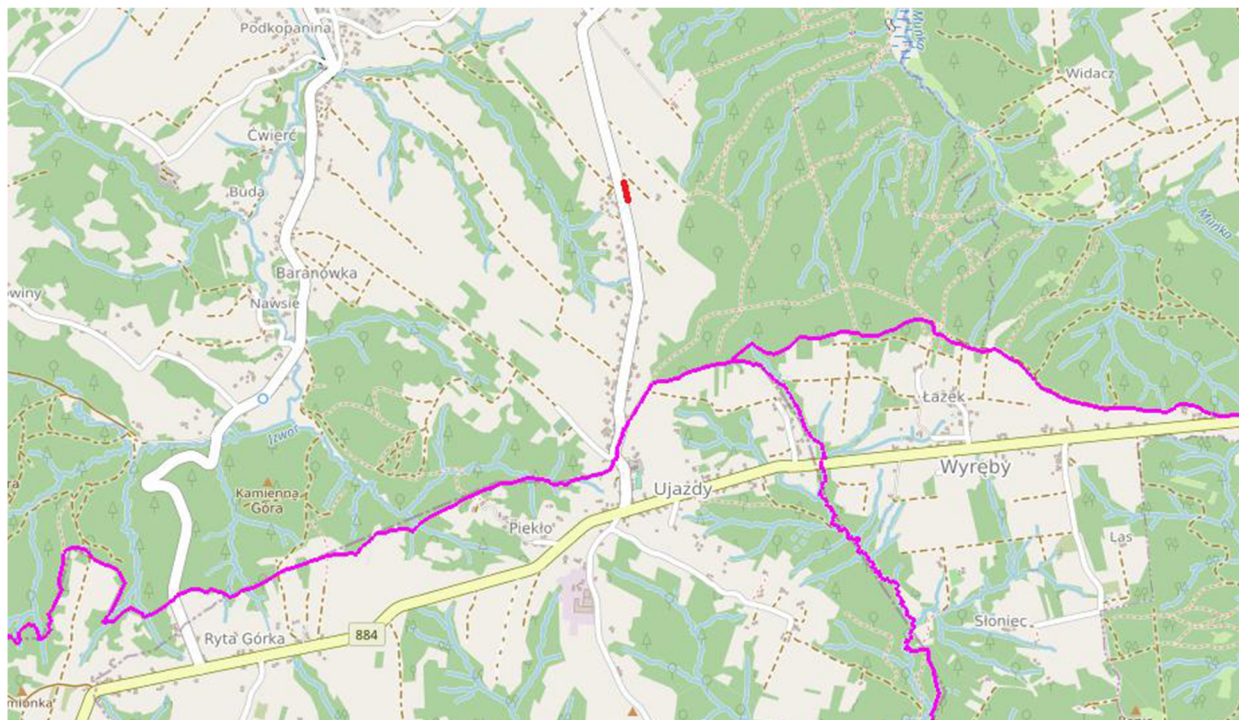


13. „Przebudowa drogi - budowa chodnika w ciągu drogi powiatowej nr 1373R Głogów Małopolski - Wysoka Głogowska - Jasionka w km od 4+490 do 4+590 w miejscowości Wysoka Głogowska”
- wartość: 114 500,26 zł.



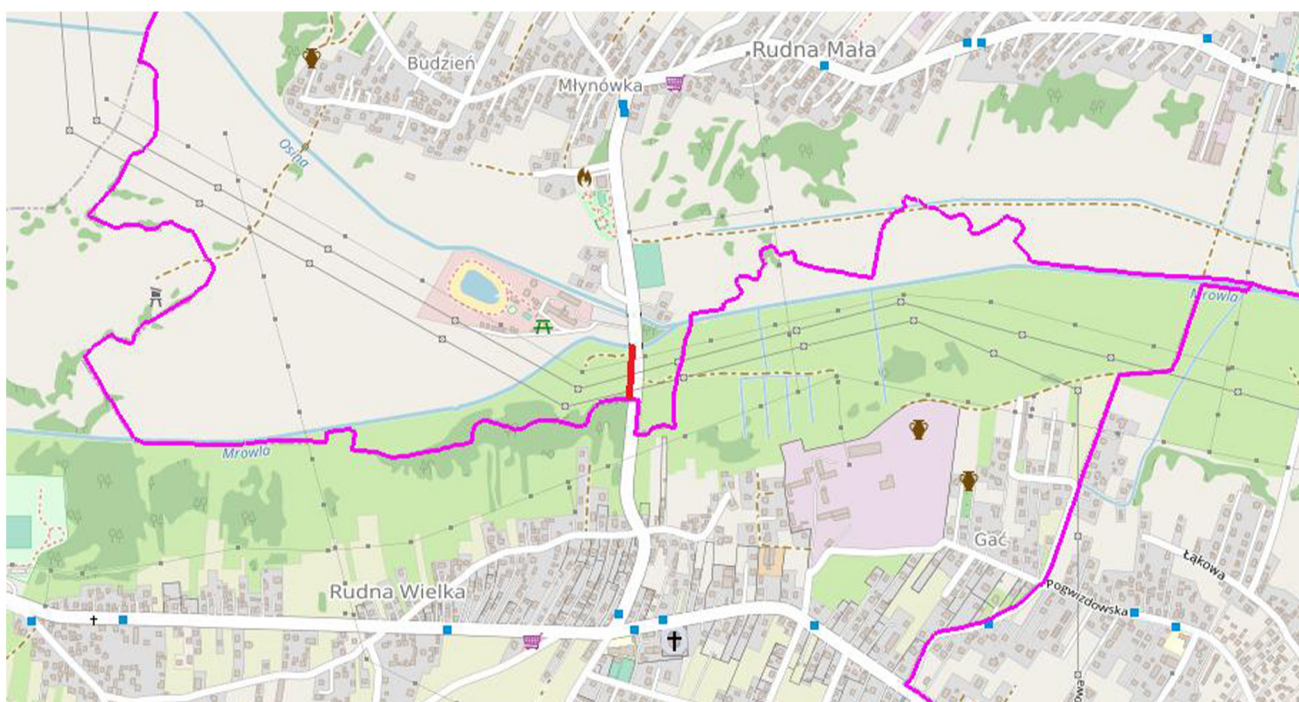
14. „Przebudowa drogi - budowa chodnika w ciągu drogi powiatowej nr 1422R Borek Stary - Błazowa - Ujazdy w km od 12+903 do km 13+005 w miejscowości Kąkolówka”

- wartość: 116 599,45 zł.



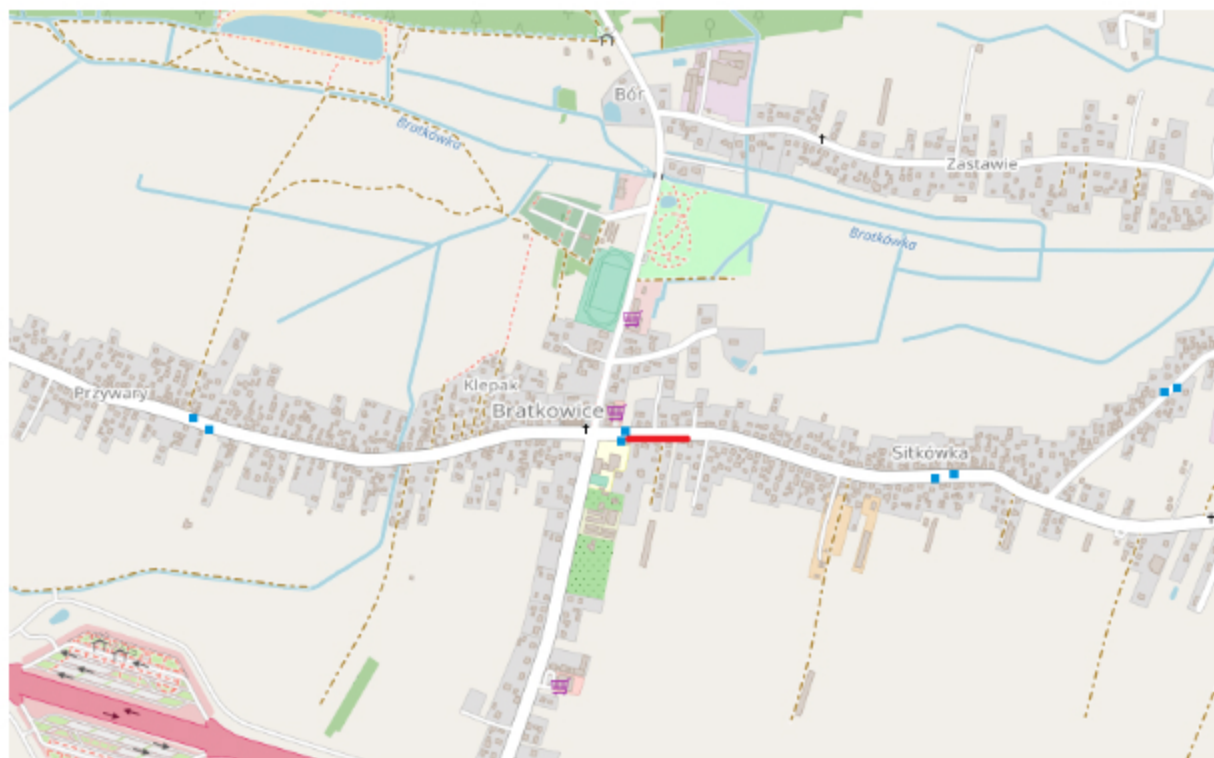
15. „Przebudowa drogi - budowa chodnika w ciągu drogi powiatowej nr 1377R Przybyszówka - Rudna Wielka - Rudna Mała - Zaczernie - Nowa Wieś w km od 3+800 do 3+900 w miejscowości Rudna Mała”

- wartość: 125 832,69 zł.



16. „Przebudowa drogi - budowa drogi dla pieszych w ciągu drogi powiatowej nr 1333R Czarna Sędziszowska - Bratkowice - Rzeszów w km od 8+286 do 8+416 w miejscowości Bratkowice”

- wartość: 104 918,88 zł;



17. „Przebudowa drogi - dostosowanie pobocza do ruchu pieszego w ciągu drogi powiatowej nr 1402R Rzeszów - Matysówka - Chmielnik w km od 5+416 do 5+716”

- wartość: 85 869,88 zł;

